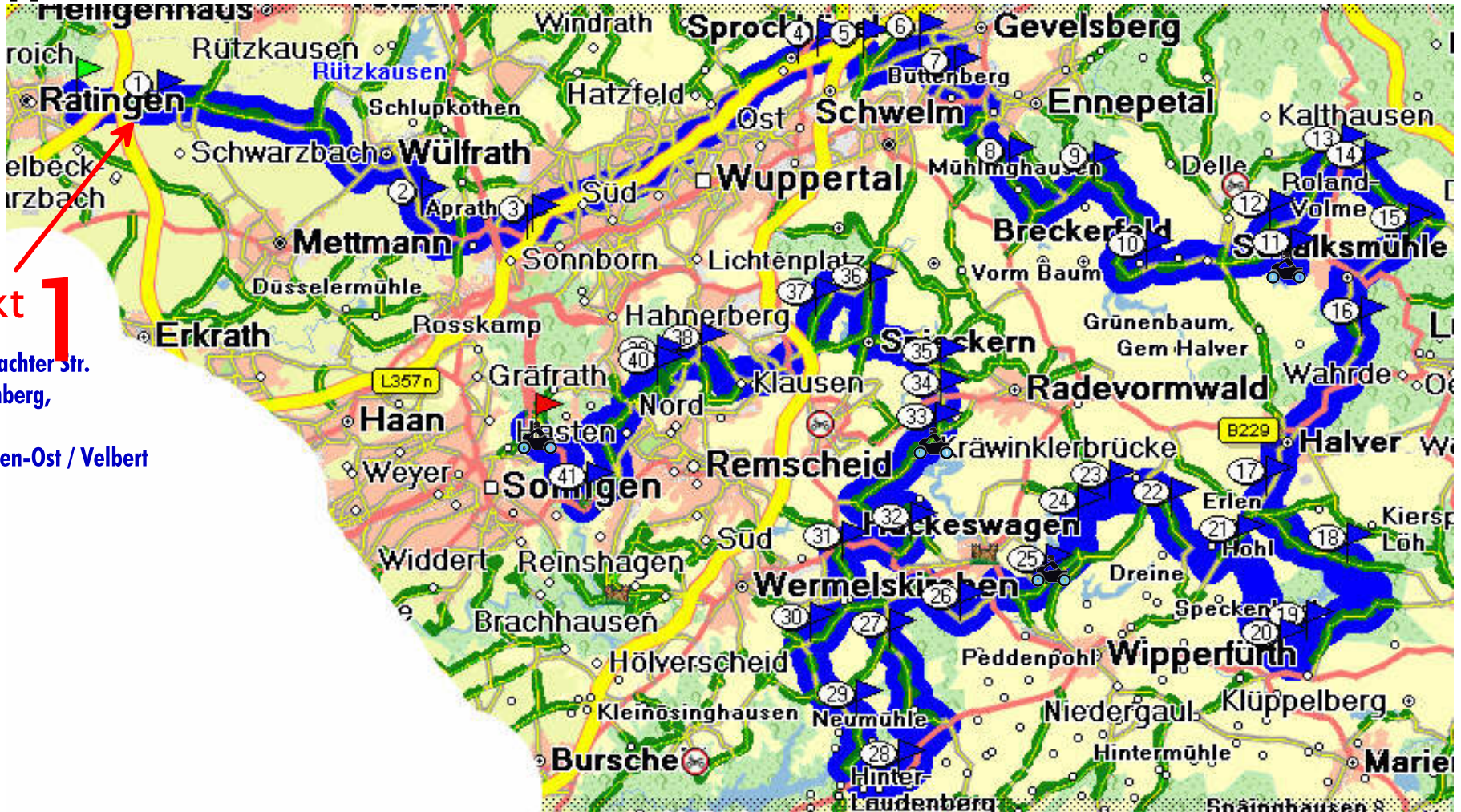


Talsperrentour

205 km

Treffpunkt: 10.00 h bei Uta in Ratingen-Ost
 oder um 10.30 h an der Shell-Tankstelle
 Brachter Str. vor Ratingen Homberg (Nahe A3,



Treffpunkt 1

Shell-Tankstelle Brachter Str.
 VOR Ratingen-Homberg,
 nahe A 3,
 Ausfahrt 17, Ratingen-Ost / Velbert

Pausen / Bikertreffs



nach 67 km
 Glörtalsperre
 (Imbiss)



nach 126 km
 Bevertalsperre
 (Imbiss)



nach 170 km
 Gasthof
 Heidersteg



Tourende
 Cafe Hubraum
 (Gasthaus)